

# SAFFRETTA

## FERIENWOHNUNGEN

Heinrich Walser

Saffretta Ferienwohnungen

Kirchgasse 6

6562 Mathon – Ischgl

Österreich

[info@saffretta.at](mailto:info@saffretta.at)

[www.saffretta.at](http://www.saffretta.at)



Es freut uns, dass Sie sich für einen Urlaub in unserem Gebiet interessieren. Wir erlauben uns daher Ihnen ein Angebot zu machen

In unserem Haus sind drei Ferienwohnungen untergebracht, die wir Ihnen gerne zur Vermietung anbieten. Jedes Appartement besteht aus je zwei geräumigen Doppelbettzimmern und einer Wohnküche. Jedes Zimmer ist mit einer DU/WC-Einheit ausgestattet. Dies wird von unseren Gästen als besonders angenehm empfunden. Der Tradition unseres Landes folgend wurde sehr viel Holz zum Innenausbau verwendet.

Einrichtung Küche:

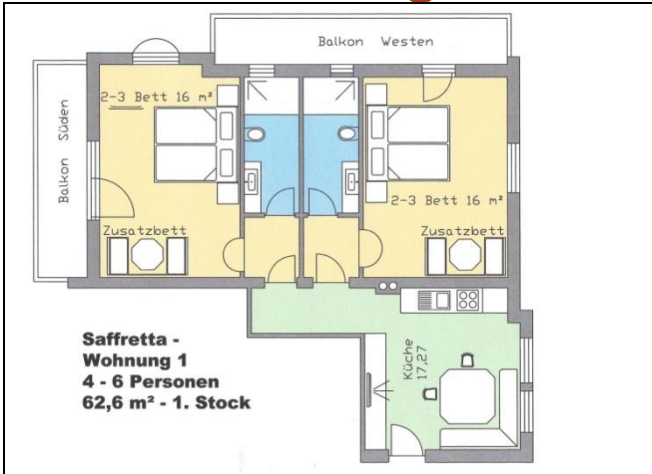
- Küchenblock mit genügend Geschirr, Kochutensilien und Besteck, Kaffeemaschine (mit Filter), Mikrowelle, Wasserkocher, Geschirrspüler, Herd und Backofen
- TV-Gerät mit SAT-Anschluss
- W-LAN – kostenlos
- Sitzecke für mindestens 6 Personen

In jeder Wohnung können bis zu zwei Zustellbetten bequem untergebracht werden. Zum Haus gehören auch genügend Parkplätze.

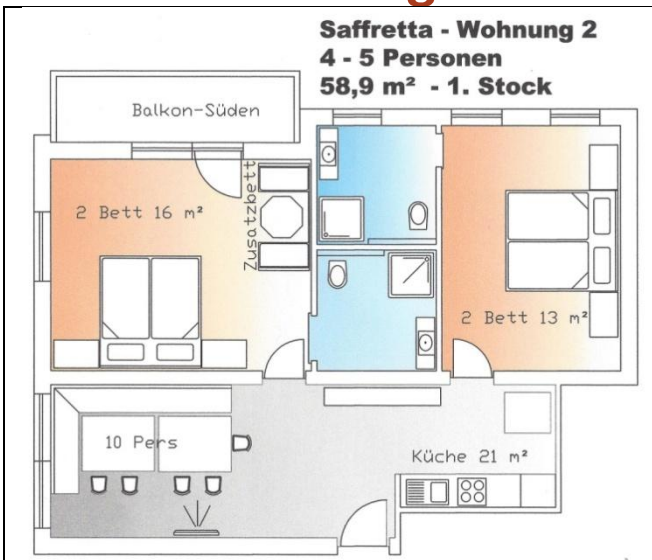
Wer die leider etwas überfüllte Lage in Ischgl kennt, wird es zu schätzen wissen, dass unser Haus in Mathon, einem Ortsteil von Ischgl steht (Entfernung 4 km). Die Bushaltestelle ist direkt vor dem Haus. Selbstverständlich erhalten Sie als „Mathoner Gast“ alle Ermäßigungen (beim Skipass), die auch den „Ischglern Gästen“ angeboten werden. Das Haus ist sehr sonnig gelegen und steht in der Ortsmitte von Mathon, mit freier Aussicht auf die andere Talseite (Wildfütterung).

Es würde uns sehr freuen, wenn Sie sich für einen Urlaub in unserem Haus entscheiden könnten.

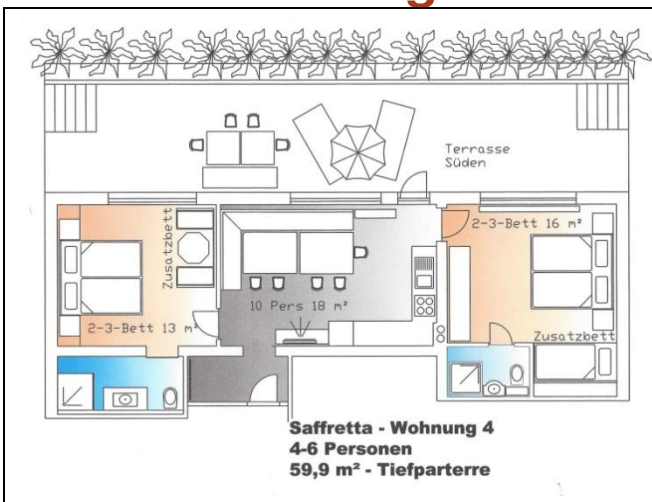
## Ferienwohnung Nr. 1



## Ferienwohnung Nr. 2

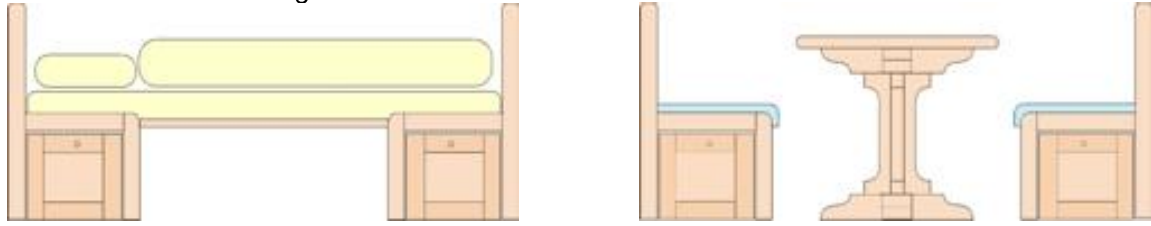


## Ferienwohnung Nr. 4



## Zusatzbetten

Alle Tischbankkombinationen können in Zustellbetten umgewandelt werden. Sie bestehen aus jeweils zwei Bänken mit einem kleinen achteckigen Tisch. Man kann den Tisch und die Bankpolsterungen wegnehmen und einen Lattenrost auflegen. Darauf wird eine normale Matratze (Normgröße) gelegt und man hat ein vollwertiges Zusatzbett.



Wohnung 1: jeweils eine Tisch-Bank-Kombination (Zimmer Süd und Zimmer Nordwest)

Wohnung 2: eine Tisch-Bank-Kombination (im Zimmer Ost)

Wohnung 4: eine Tisch-Bank-Kombination sowie ein Bett (Zimmer Ost)  
und in ein fix eingebautes Zusatzbett (Zimmer West)

## Mathon

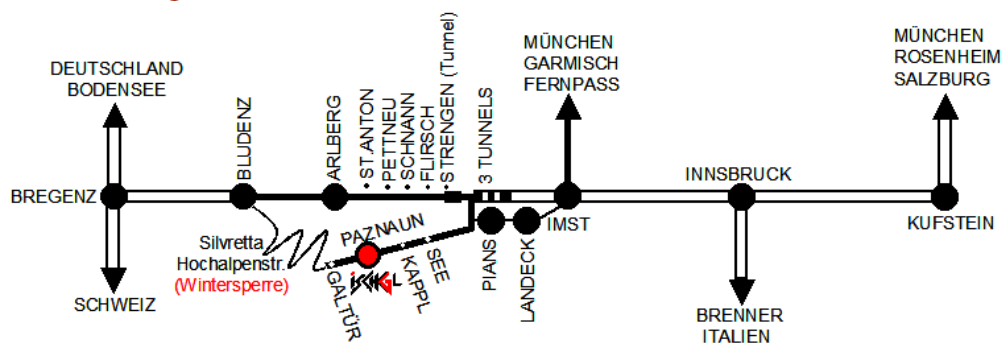
Mathon ist die kleine Schwester von Ischgl. Das Feriendorf liegt zwischen den bekannten Wintersportorten Ischgl und Galtür an der Silvretta-Hochalpenstraße. In ca. 7 Autominuten erreichen Sie die Talstationen der schneesicheren Schiarena Silvretta-Samnaun in Ischgl. Ein gut funktionierendes Bussystem bringt Sie bis vor die Seilbahnen (mit Schipaß kostenlos) und erspart Ihnen den Ärger des Parkplatzsuchens.

Mathon ist ein kleines Feriendorf mit 350 Einwohnern, wo die traditionell bäuerliche Struktur noch erhalten geblieben ist. Es gibt alle notwendigen Einrichtungen im Dorf (Lebensmittelgeschäft, Sportgeschäft, 6 Restaurants, ein Bauernmuseum und einen kleinen Alpenzoo). Die vorbeiführende Langlaufloipe zählt zu den schönsten in den Tiroler Alpen.

Mathon ist umgeben vom riesigen Touren- und Wandergebiet der Ferwall- und Silvrettagruppe. Die herrliche Paznauner Berglandschaft bietet dem Besucher, sowohl im Winter, als auch im Sommer alle Möglichkeiten für einen abwechslungsreichen und sportlichen Urlaub.

Mathon ist im Sommer ein idealer Ausgangspunkt zu herrlichen Wanderungen auf Almen und Schutzhütten bis hinauf in die Gletscherwelt. Ein geheiztes Freischwimmbad mit großer Rutsche am Waldrand, 4 Tennishallen, 4 Tennisfreiplätze, Reitpferde, Schießstand, ein kleiner Alpenzoo, dies alles steht rund um Mathon für den Urlauber zur Verfügung. Außerdem gibt es in Ischgl (4 km) und in Galtür (5km) jeweils ein Sportzentrum (Hallenbad, Sqash, Tennishallen, Kegelbahnen, Sauna, Solarium usw.)

## Wo ist Ischgl – Wie kommen Sie zu uns?



Eine genaue Beschreibung der Anreise finden Sie auf unserer Homepage unter: [www.saffretta.at](http://www.saffretta.at)

**Wichtiger Hinweis:** Im Winter ist die Silvretta Hochalpenstraße gesperrt – einige Navigationssysteme zeigen dies falsch an.